

Die neue Generation folgt einem alten Prinzip.



Vom Ketteln zum Einfassen

Die Kollektion Pisa erweitert die Palette der Einfassbänder. Die gewebten Bänder haben sich aus den Kettelbändern entwickelt und erscheinen nicht mehr im Kettel-Look.

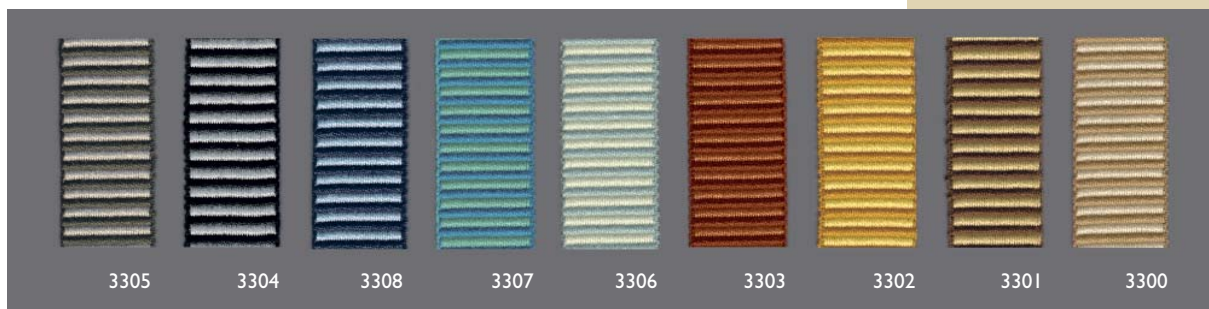
Wie breite Bordüren setzen sie eigene Akzente und bieten dem Gestalter mehr kreativen Spielraum.

Die Zweifarbigkeit unterstützt die Individualität der Einfassung und eröffnet neue Möglichkeiten bei den Farbkombinationen.

Breite 2,5 cm



Die Kollektion



aus technischen Gründen können die hier gezeigten Farben nicht verbindlich sein.